



日本CRO協会 業績推移報告書

(2005年～2009年実績)

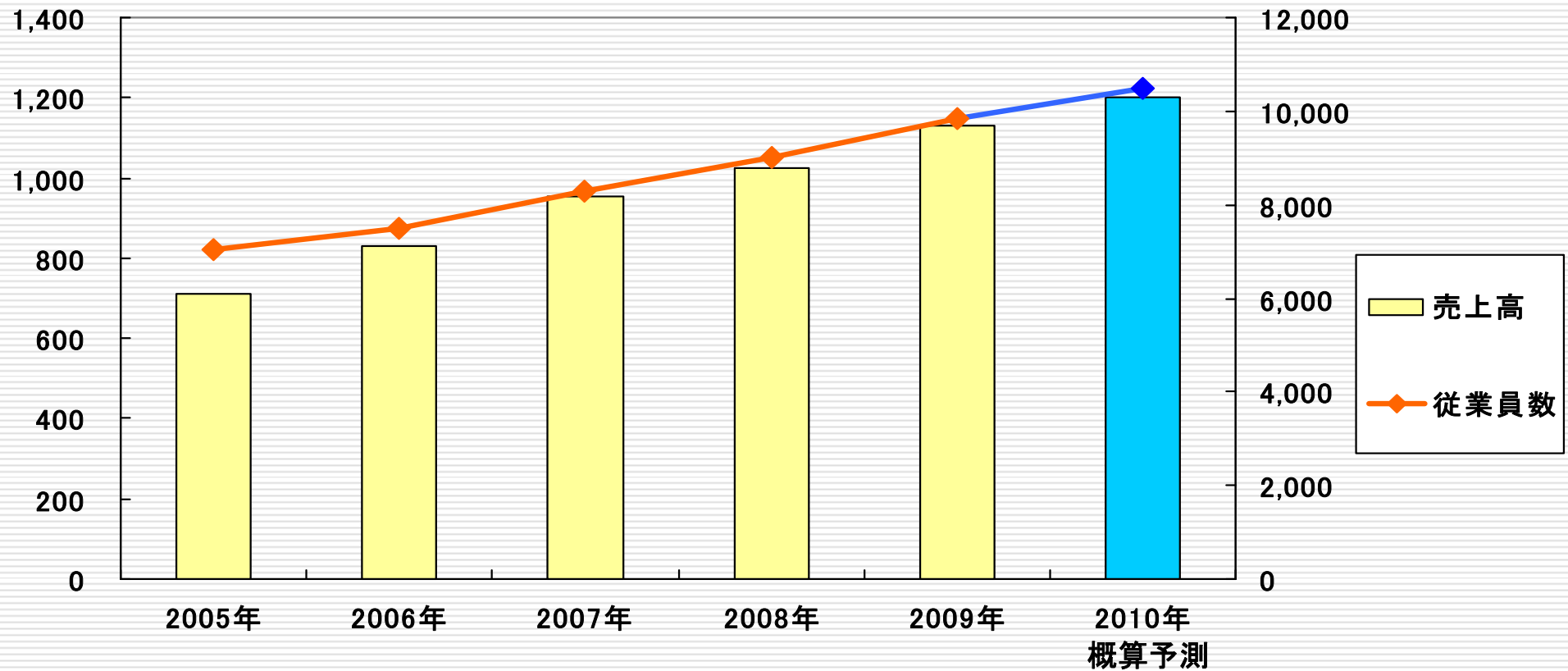
2010年2月25日
日本CRO協会

注) 2005年は会員34社、2006年は会員38社、2007年は会員40社、2008年は39社、2009年/2010年は33社の集計値/予測値です。

会員の総売上高と従業員数の推移

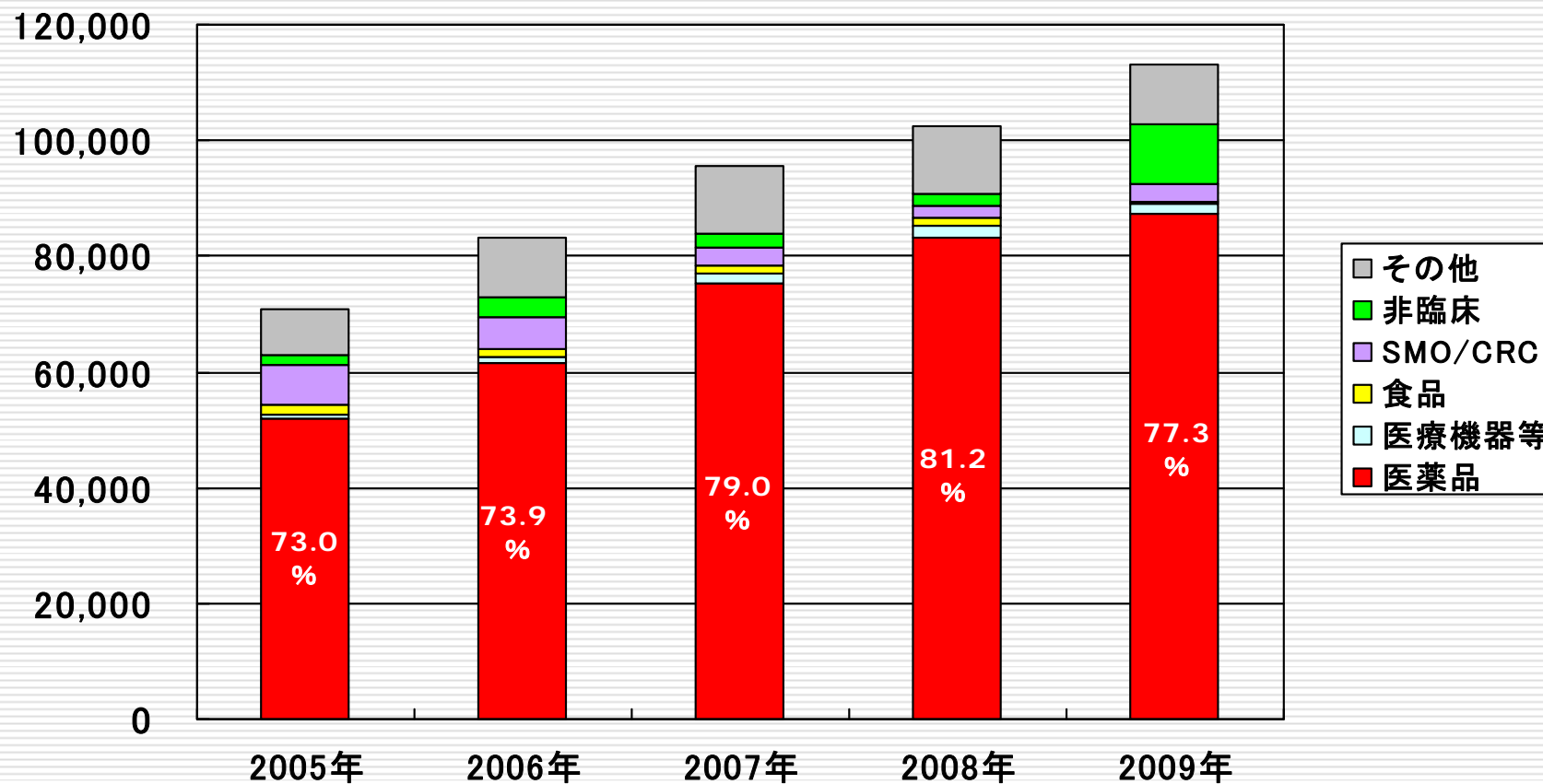
(売上高単位：億円)

(従業員数単位：人)



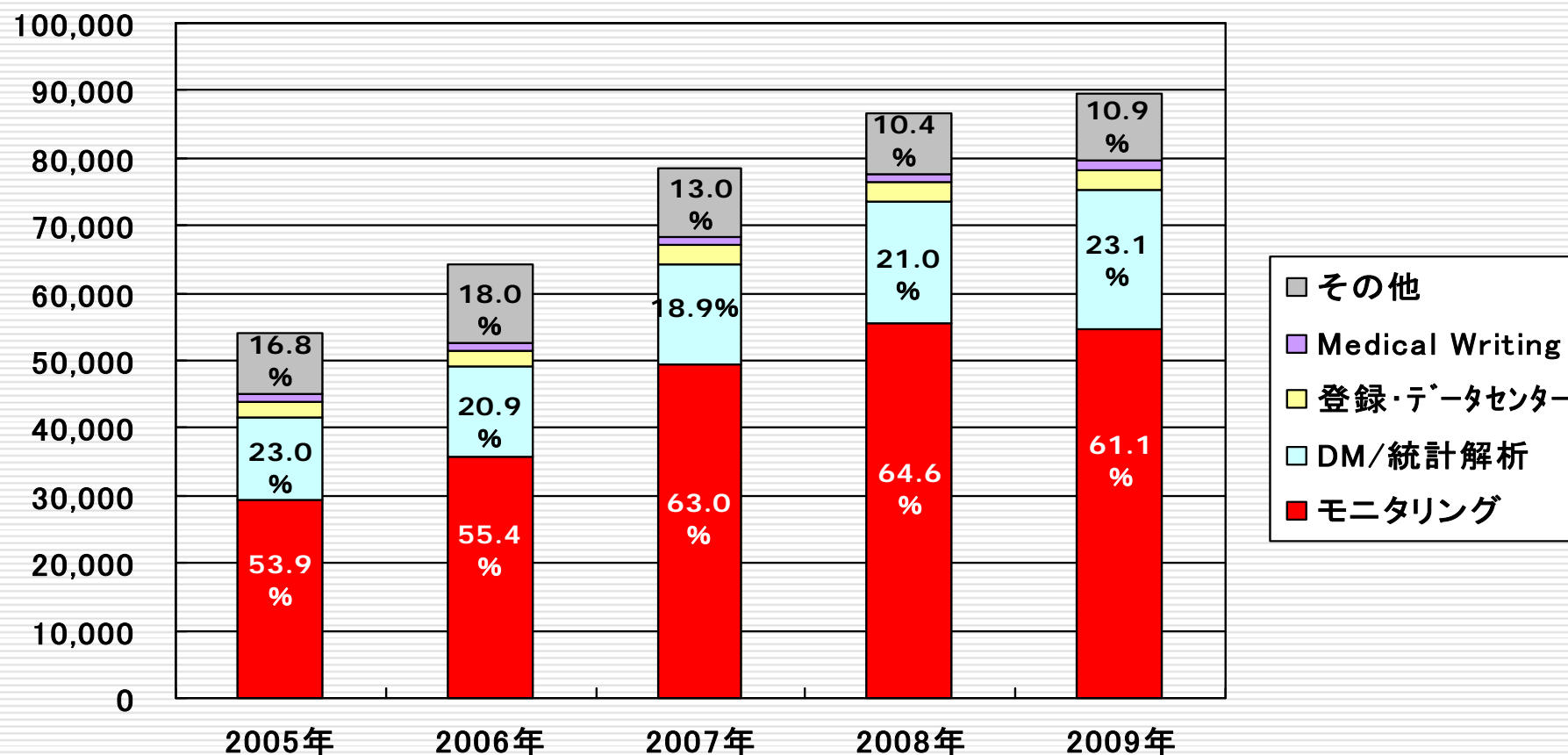
会員総売上高の領域別割合の推移

(売上高単位：百万円)



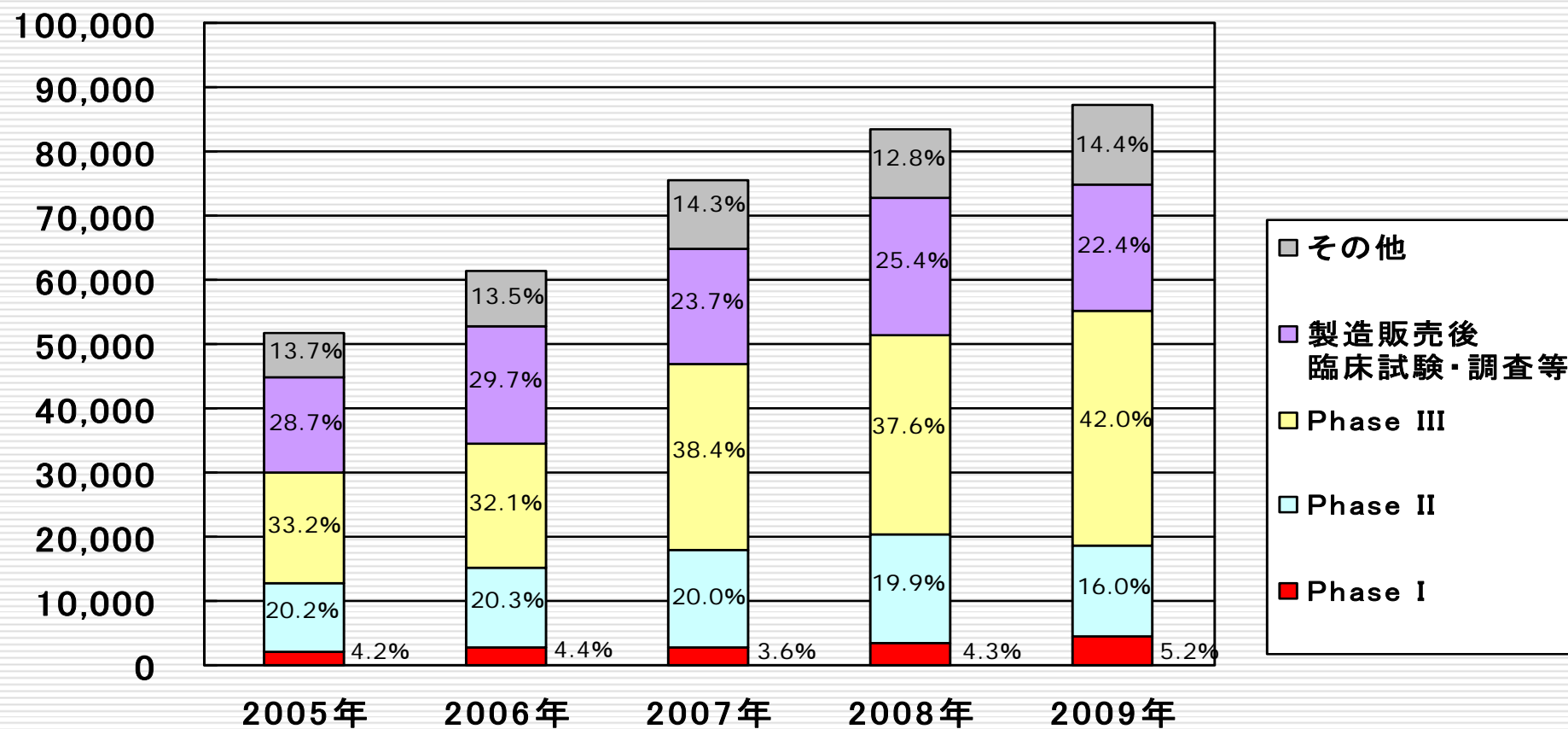
医薬品/医療機器等/食品関連 合計売上高の業務別割合の推移

(売上高単位：百万円)



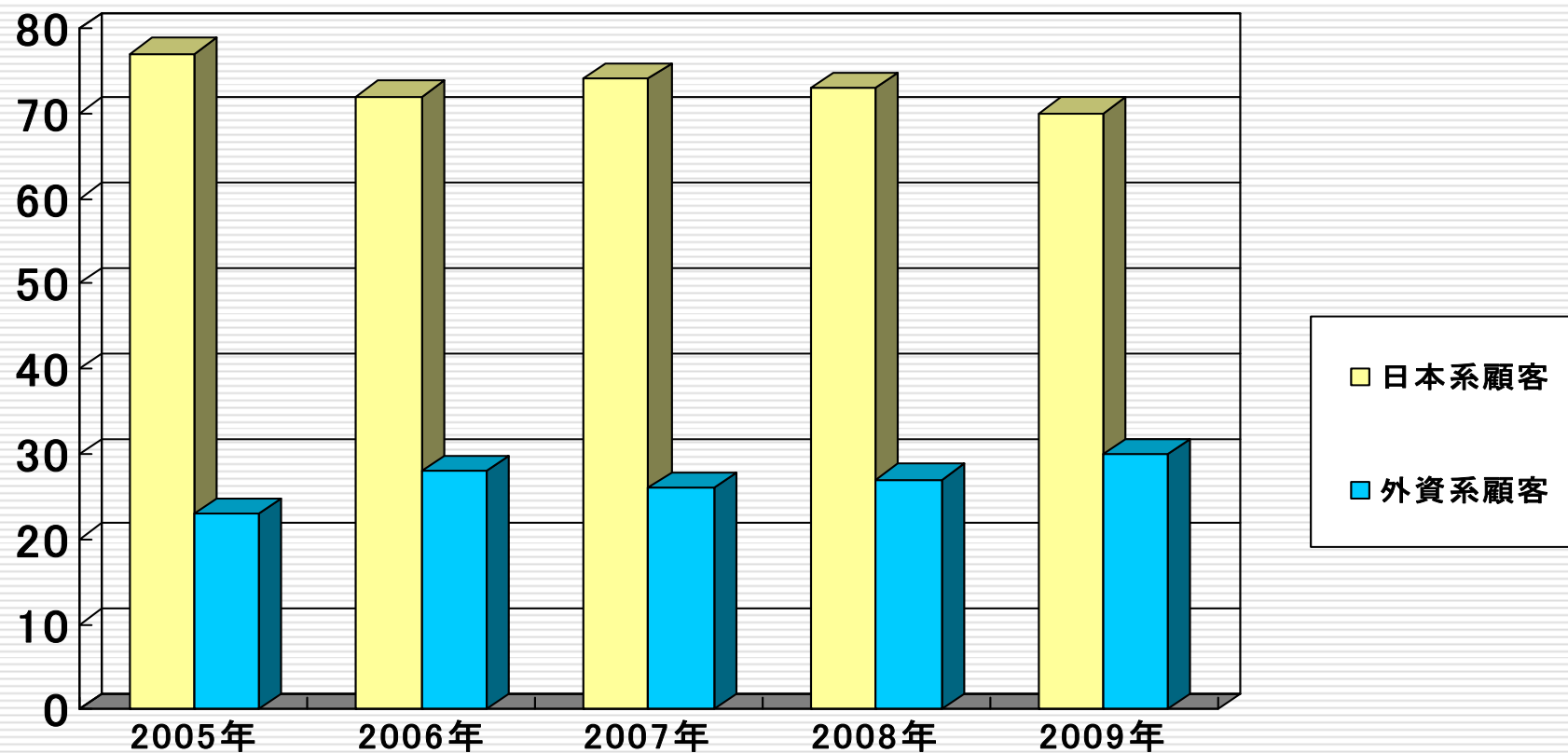
医薬品業務売上高のフェーズ別割合の推移

(売上高単位：百万円)



会員の総売上高の顧客別割合の推移

(%)



会員の総従業員の仕事別割合

(単位：人)

12,000

10,000

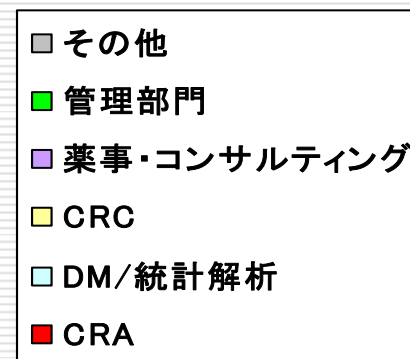
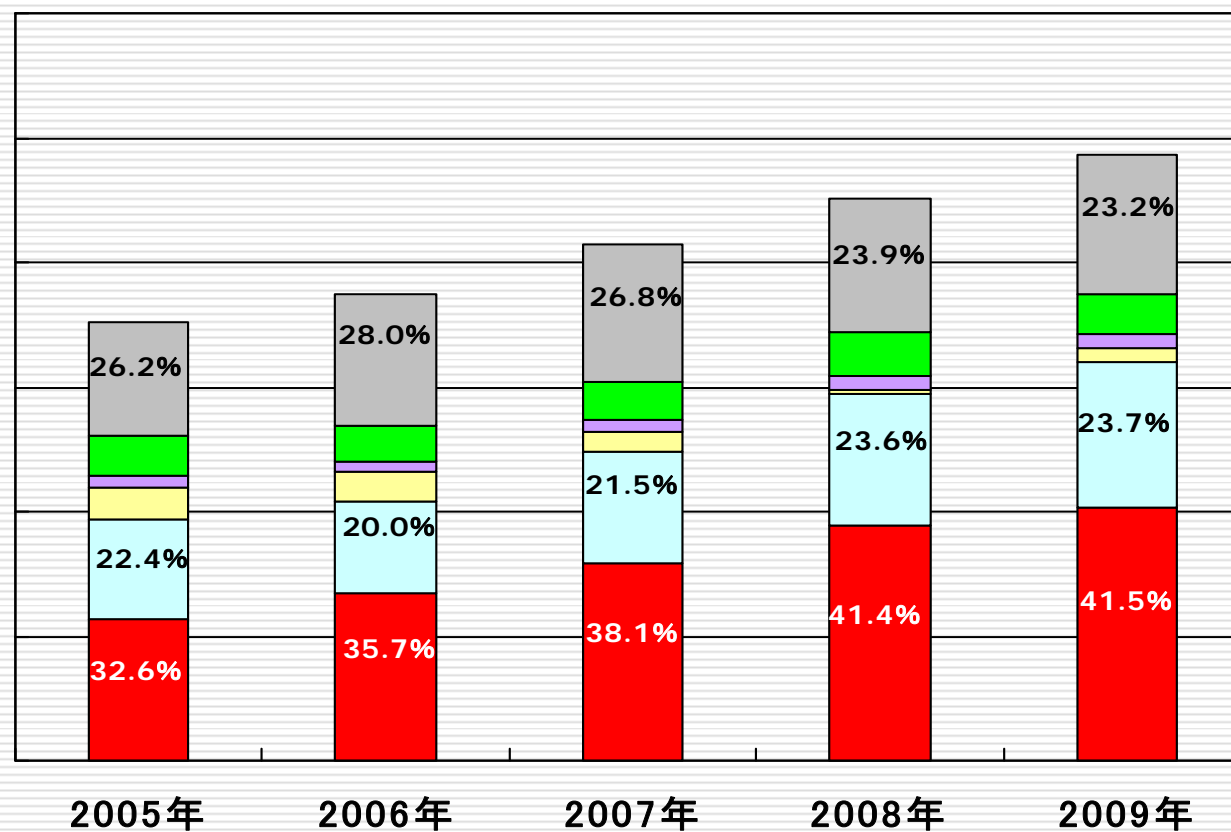
8,000

6,000

4,000

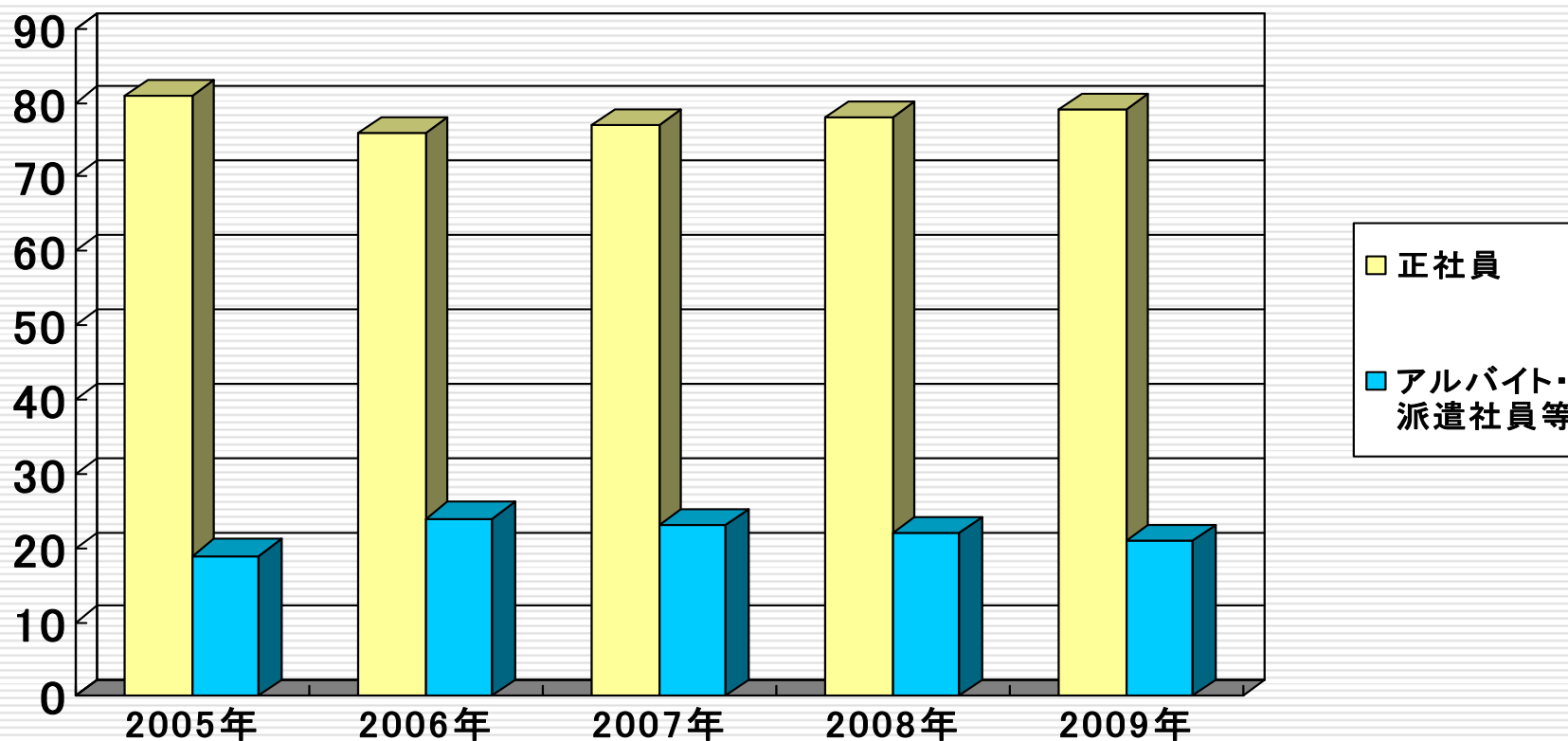
2,000

0



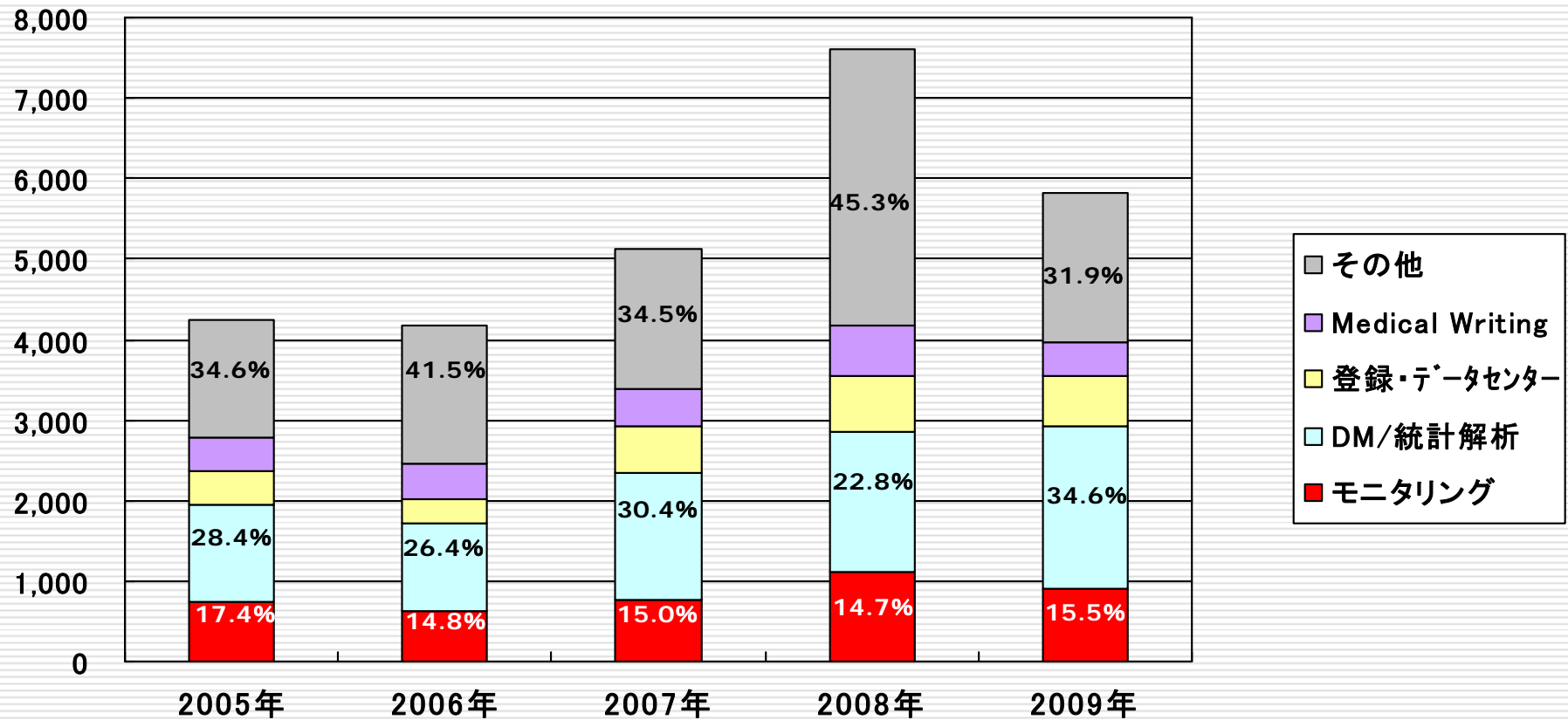
会員の総従業員の仕事別割合の推移

(%)



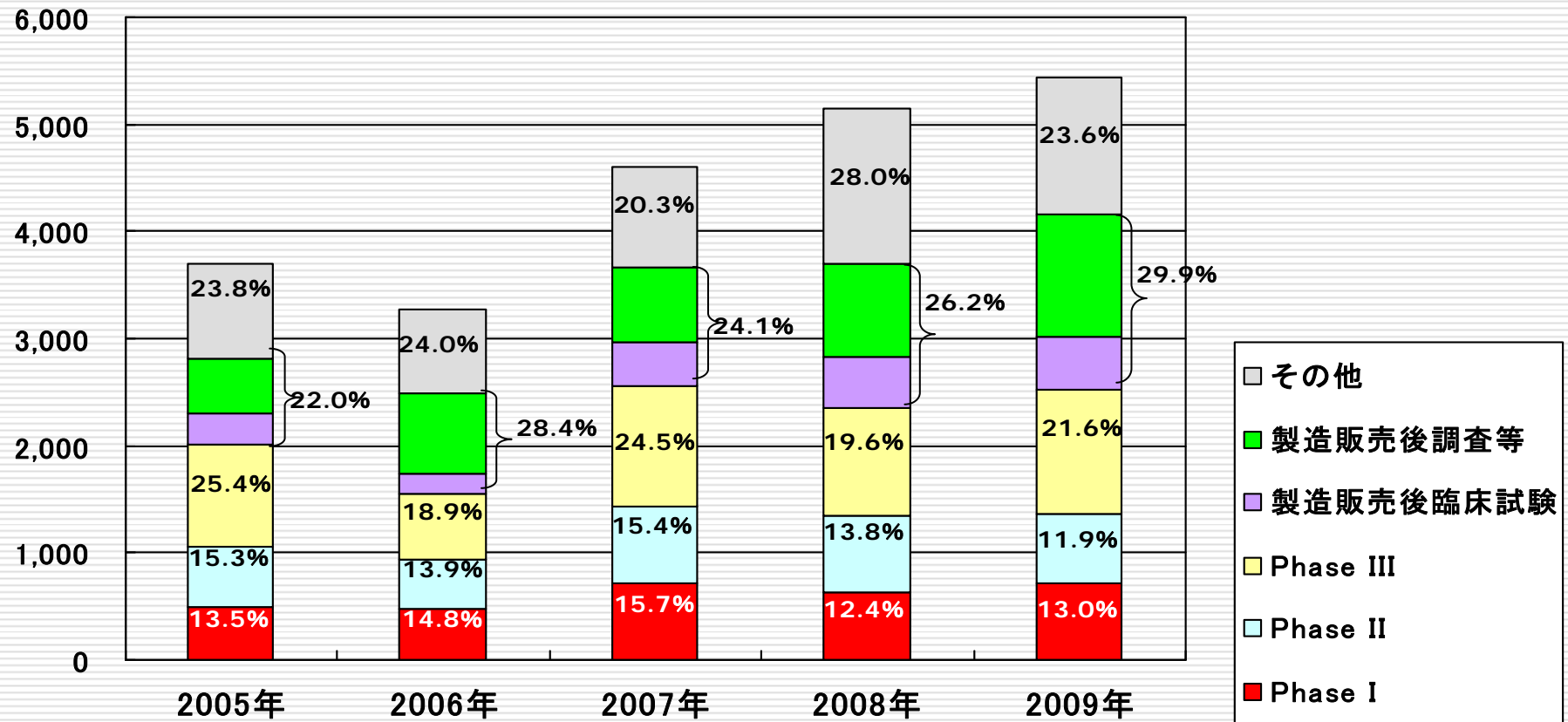
医薬品/医療機器等/食品関連プロジェクトの 業務別割合の推移

(単位：プロジェクト数)



医薬品関連プロジェクトのフェーズ別割合の推移

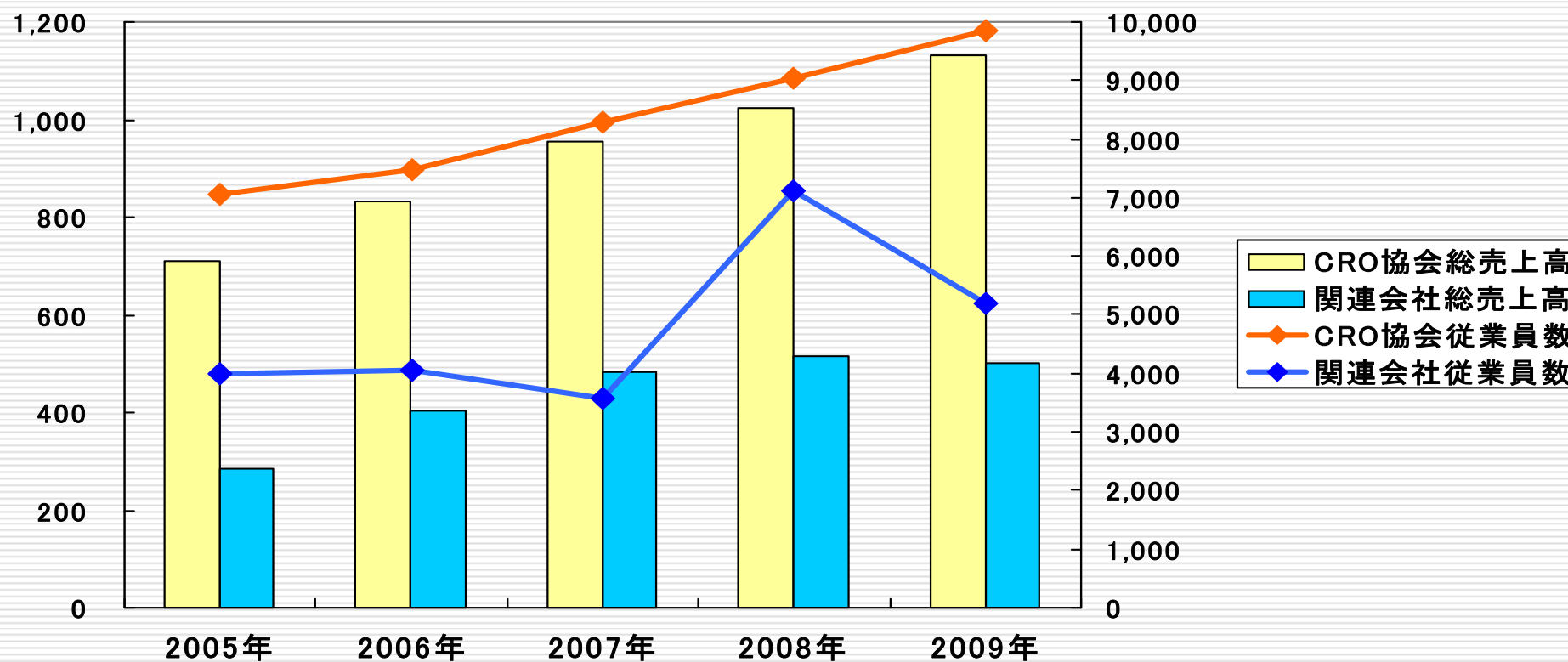
(単位：プロジェクト数)



日本CRO協会と関連会社の 総売上高・従業員数の推移

(売上高単位:億円)

(従業員数単位:人)



CRO/関連会社
市場規模合計

996億円
(11,053人)

1,234億円
(11,553人)

1,438億円
(11,875人)

1,539億円
(16,131人)

1,630億円
(15,023人)